

I 那須南病院の現状と病院整備の必要性

1 那須南病院の現状

那須南病院は、平成2年7月に現在の那須烏山市と那珂川町で組織する南那須地区広域行政事務組合立の病院として、一般病床50床の施設（以下「既存棟」という。）で開院しました。

その後、平成8年3月に新棟（以下「増築棟」という。）を増築した後、増床と病床転換を行い、平成15年5月から、現在の一般病床100床、療養病床50床の計150床体制での診療を行っています。

当院は、5市4町からなる県北保健医療圏に属していますが、圏域は広大であり、宇都宮・大田原の高度急性期病院まで30km以上の距離にあるため、栃木県の救急医療体制では南那須医療圏における中核病院として位置付けられており、当地域で唯一の二次救急病院輪番制病院として24時間365日体制で救急患者の受け入れを行っています。

また、当地域唯一の一般病院でもあり、一般の入院及び外来診療、透析、人間ドックに加え、へき地巡回診療も行っており、当地域の医療センター的な役割を担っています。

2 病院整備の必要性

既存棟（2階建て）は竣工から34年、増築棟（5階建て）は竣工から28年が経過しており、両棟とも施設・設備の老朽化が進行している状況です。

また、業務の多様化や業務量の増大による狭隘化の問題や、医療需要の変化による人工透析の増床及びリハビリテーション機能の拡充等の課題も残されており、新病院の整備に向けた検討が必要な時期にきています。

II 那須南病院の概要

病 院 名	南那須地区広域行政事務組合立 那須南病院
所 在 地	栃木県那須烏山市中央3丁目2番13号
二次医療圏	県北医療圏
診 療 科	11科（内科、消化器内科、眼科、泌尿器科、循環器内科、外科、耳鼻咽喉科、小児科、脳神経内科、整形外科、皮膚科）
許可病床数	150床（一般病床：100床／療養病床：50床）
病院の理念	私たちは、患者の皆様にも良質で安全な医療を提供し、地域社会に貢献します。
基本方針	<ol style="list-style-type: none"> 地域の基幹病院として医療機関との連携の基に救急医療、専門的医療など地域の求める医療を行います。 診療情報の的確な提供及び説明と同意に基づく心の通った医療を行うとともに人権とプライバシーを尊重します。 最新医療の研鑽に努め、医療水準の向上を図るとともに医療の安全性向上に積極的に取り組みます。 より良い医療を継続して提供するため、収益の確保と経費の節減を図り、合理的・効率的な経営に努めます。

<p>施設基準</p>	<ul style="list-style-type: none"> ・急性期一般入院基本料 4 ・療養病棟入院基本料 2 ・療養病棟療養環境加算 1 ・診療録管理体制加算 2 ・入退院支援加算 1 ・入退院支援加算 1 (注 1) 入院時支援加算 1 ・急性期看護補助体制加算 50 対 1 ・急性期看護補助体制加算 50 対 1 (注 4) 看護補助体制充実加算 ・看護職員夜間 16 対 1 配置加算 1 ・看護職員処遇改善評価料 37 ・医師事務作業補助体制加算 1 100 対 1 (一般病棟のみ) ・データ提出加算 2 (ロ) ・データ提出加算 4 (ロ) ・データ提出加算 (注 3) 提出データ評価加算 ・救急医療管理加算 ・感染対策向上加算 2 ・感染対策向上加算 2 (注 3) 連携強化加算 ・感染対策向上加算 2 (注 4) サーベインス強化加算 ・医療安全対策加算 2 ・医療安全対策加算 2 (注 2) 医療安全対策地域連携加算 2 ・認知症ケア加算 1 ・せん妄ハイリスク患者ケア加算 ・入院時食事療養・入院時生活療養 (1) ・薬剤管理指導料 ・検体検査管理加算 (I) ・検体検査管理加算 (II) 	<ul style="list-style-type: none"> ・医科点数表第 2 章第 10 部手術の通則 5 及び 6 に掲げる手術 (胃瘻造設術) ・神経学的検査 ・医療機器安全管理料 1 ・脳血管疾患等リハビリテーション料 (II) ・廃用症候群リハビリテーション料 (II) ・呼吸器リハビリテーション料 (I) ・運動器リハビリテーション料 (I) ・糖尿病合併症管理料 ・CT 撮影及び MRI 撮影 ・人工腎臓 (慢性維持透析 1) ・透析液水質確保加算 ・導入期加算 1 ・慢性維持透析濾過加算 ・がん性疼痛緩和指導管理料 ・がん治療連携指導料 ・人工肛門・人工膀胱造設術前処置加算 ・時間内歩行試験 ・無菌製剤処理料 ・ヘッドアップティルト試験 ・輸血管管理料 II ・胃瘻造設時嚥下機能評価加算 ・ペースメーカー移植術及びペースメーカー交換術 ・輸血管管理料 II 輸血適正使用加算 ・院内トリアージ実施料 ・保険医療機関の連携による病理診断 ・小児科外来診療料 ・救急搬送看護体制加算 1 ・下肢末梢動脈疾患指導管理加算 ・早期悪性腫瘍大腸粘膜下層剥離術
<p>指定状況</p>	<ul style="list-style-type: none"> ・保険医療機関 ・救急告示病院 ・へき地医療拠点病院 ・二次救急病院群輪番制病院 ・脳卒中救急医療機関 ・身体障害者福祉法指定医配置医療機関 ・生活保護法による医療機関 ・原子爆弾被爆者援護法 (一般医療) ・原子爆弾被爆者援護法 (健康医療) 	<ul style="list-style-type: none"> ・指定自立支援医療機関 (更生医療) ・難病の患者に対する医療等に関する法律第 14 条第 1 項の規定による指定医療機関 ・労働者災害補償保険法による医療機関 ・地方公務員災害補償法による医療機関

Ⅲ 施設の概要

1 敷地概要

面積	病院側部分	11,882.57 m ²
	道路南側駐車場（法務局跡地）	1,655.60 m ²
	合計	13,538.17 m ²
駐車場	病院側駐車場	90台（うちおもいやり駐車スペース7台）
	道路南側駐車場（法務局跡地）	54台

2 建物概要

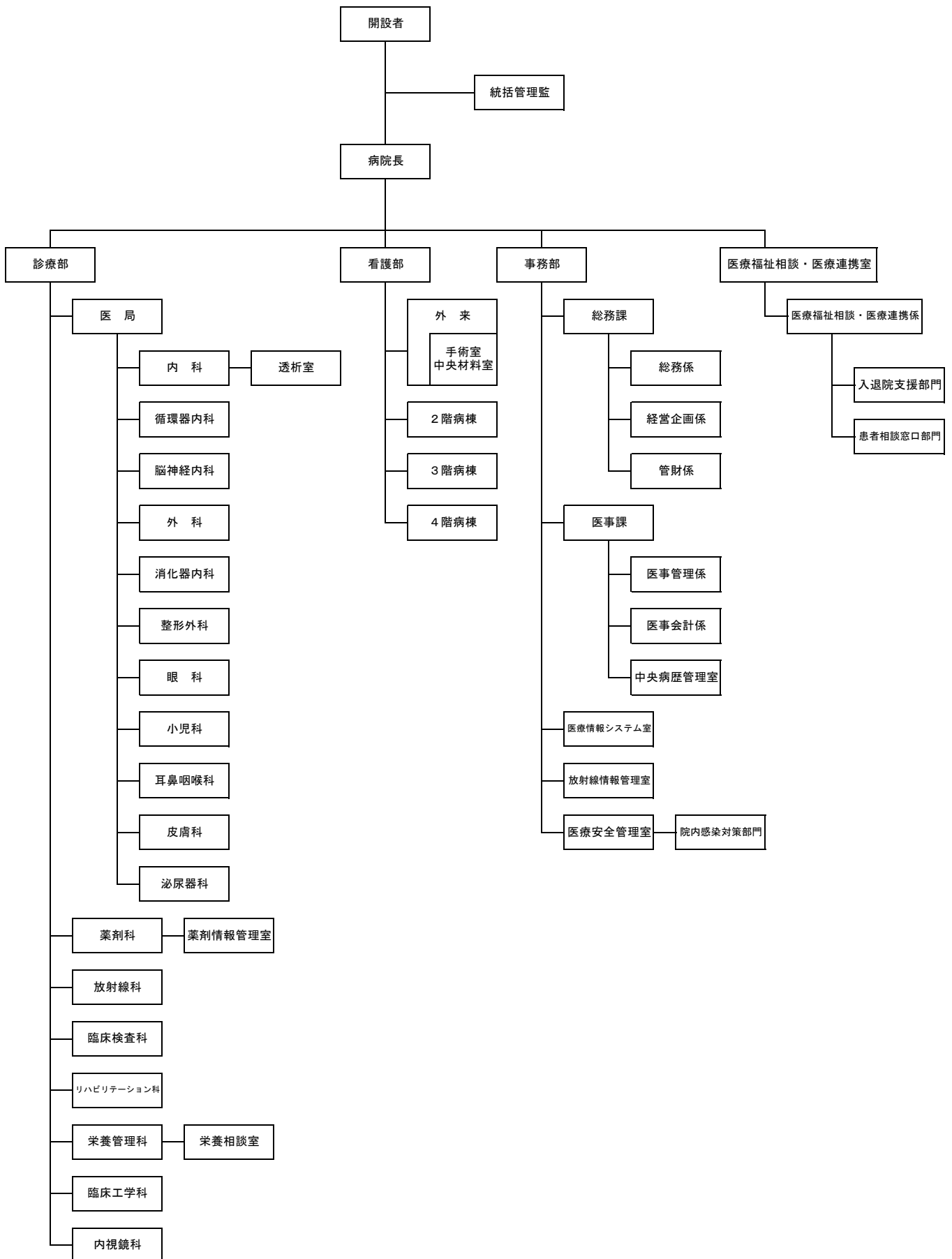
(1) 病院本体

区分	既存棟	増築棟	合計
竣工年月	平成2年3月	平成8年3月	
経過年数 (R6.4.1現在)	34年	28年	
建築面積	1,797.120 m ²	1,753.200 m ²	3,550.320 m ²
延床面積	2,795.081 m ²	6,539.941 m ²	9,335.022 m ²
病床数	50床（療養病床）	100床（一般病床）	150床
高さ（軒高）	7,545m	19,825m	
階数（地上）	2階	5階	
階数（地下）		1階	
構造種別	鉄筋コンクリート (RC)造	鉄筋コンクリート (RC)造	

(2) 保育所

区分	院内保育所 (元医師住宅を利用)	病児保育所 (元医師住宅を利用)
竣工年月	平成2年3月	平成2年3月
延床面積	73.65 m ²	73.65 m ²
階数（地上）	1階	1階
構造種別	木造平屋建て	木造平屋建て

IV 那須南病院の組織



V 職員数の推移

区 分		R元. 3. 31	R2. 3. 31	R3. 3. 31	R4. 3. 31	R5. 3. 31	
正 職 員	診療部	医師	14	15	15	15	14
		薬剤師	4	4	4	2	2
		放射線技師	8	8	8	8	8
		臨床検査技師	7	7	7	7	7
		管理栄養士	2	2	2	2	2
		理学療法士	5	5	5	5	5
		作業療法士	2	2	2	2	2
		言語聴覚士	1	1	1	1	1
		臨床工学技士	3	3	3	3	3
		視能訓練士	3	3	3	3	3
	計	49	50	50	48	47	
	看護部	看護師	76	75	74	77	76
		准看護師	19	19	17	15	15
		看護助手	14	14	13	14	14
		計	109	108	104	106	105
	事務部	事務職員	12	12	12	14	15
		診療情報管理士	1	1	1	1	1
		社会福祉士	1	1	1	1	1
		保育士	2	2	2	2	2
		計	16	16	16	18	19
計	174	174	170	172	171		
会計年度 任用職員	診療部	薬剤師	1	1	0	1	1
		管理栄養士	1	1	1	1	1
		計	2	2	1	2	2
	看護部	看護師	13	12	13	13	15
		准看護師	2	1	1	2	3
		看護助手	19	20	17	16	15
		計	34	33	31	31	33
	事務部	事務職員	10	10	10	12	12
		保育士	2	2	2	2	2
		計	12	12	12	14	14
	計	48	47	44	47	49	
合 計		222	221	214	219	220	

VI 入院患者数及び診療収入の推移

1 診療科別入院患者数の推移

(単位：人)

区 分	平成30年度	令和元年度	令和2年度	令和3年度	令和4年度
内 科	31,571	32,009	28,658	25,542	27,681
外 科	5,767	4,874	5,038	4,818	4,163
眼 科	940	1,013	1,128	830	761
整形外科	8,351	7,553	7,685	9,777	8,563
小児科	20	9	10	10	0
計	46,649	45,458	42,519	40,977	41,168

2 病棟別入院患者数の推移

(単位：人)

区 分	平成30年度	令和元年度	令和2年度	令和3年度	令和4年度
療養病棟 (2階病棟)	16,382	15,084	14,377	13,550	13,952
一般病棟 (3階・4階病棟)	30,267	30,374	28,142	27,427	27,216
計	46,649	45,458	42,519	40,977	41,168

3 市・町別入院患者数の推移

年 度	区 分	那須烏山市	那珂川町	管 外	合 計
平成30年度	人数(人)	28,573	12,458	5,618	46,649
	比率(%)	61.3	26.7	12.0	100.0
令和元年度	人数(人)	28,210	10,530	6,718	45,458
	比率(%)	62.0	23.2	14.8	100.0
令和2年度	人数(人)	26,480	10,602	5,437	42,519
	比率(%)	62.3	24.9	12.8	100.0
令和3年度	人数(人)	24,243	11,485	5,249	40,977
	比率(%)	59.2	28.0	12.8	100.0
令和4年度	人数(人)	26,458	11,011	3,699	41,168
	比率(%)	64.3	26.7	9.0	100.0

4 診療科別入院診療収入の推移

(単位：円)

区 分	平成30年度	令和元年度	令和2年度	令和3年度	令和4年度
内 科	812,289,052	831,283,227	772,912,237	737,080,212	842,709,394
外 科	222,450,837	189,021,048	206,450,269	206,295,256	179,960,360
眼 科	54,376,669	61,379,336	61,186,119	47,087,341	40,683,632
整形外科	272,362,759	260,126,251	283,730,967	344,723,285	291,353,653
小児科	907,139	388,070	414,965	455,079	0
計	1,362,386,456	1,342,197,932	1,324,694,557	1,335,641,173	1,354,707,039

VII 外来患者数及び診療収入の推移

1 診療科別外来患者数の推移

(単位：人)

区 分	平成30年度	令和元年度	令和2年度	令和3年度	令和4年度
内 科	27,091	27,092	24,591	26,208	27,179
小 児 科	1,257	1,210	624	813	1,191
外 科	6,634	6,604	5,995	5,163	5,149
整 形 外 科	12,591	12,213	12,115	13,740	12,938
眼 科	11,137	11,383	10,234	10,693	10,900
耳鼻咽喉科	4,337	4,671	3,942	3,992	3,590
皮 膚 科	1,414	1,605	1,505	1,216	1,200
泌 尿 器 科	1,712	1,891	1,843	1,803	1,771
人 工 透 析	2,668	2,768	2,683	2,619	2,680
みなし入院	55	67	69	61	79
計	68,896	69,504	63,601	66,308	66,677

2 市・町別外来患者数の推移

年 度	区 分	那須烏山市	那珂川町	管 外	合 計
平成30年度	人数 (人)	47,505	13,088	8,303	68,896
	比率 (%)	69.0	19.0	12.0	100.0
令和元年度	人数 (人)	47,460	13,938	8,106	69,504
	比率 (%)	68.3	20.0	11.7	100.0
令和2年度	人数 (人)	42,499	13,579	7,523	63,601
	比率 (%)	66.8	21.4	11.8	100.0
令和3年度	人数 (人)	43,765	15,082	7,461	66,308
	比率 (%)	66.0	22.7	11.3	100.0
令和4年度	人数 (人)	44,719	14,877	7,081	66,677
	比率 (%)	67.1	22.3	10.6	100.0

3 診療科別外来診療収入の推移

(単位：円)

区 分	平成30年度	令和元年度	令和2年度	令和3年度	令和4年度
内 科	331,677,446	341,158,322	338,028,322	353,680,445	353,648,566
小 児 科	6,203,990	7,085,225	4,941,681	6,850,585	11,917,233
外 科	89,372,400	85,459,323	70,711,341	65,230,378	71,159,879
整 形 外 科	78,742,243	85,674,058	102,443,960	109,255,341	109,215,313
眼 科	82,609,520	105,225,147	104,415,543	105,637,132	108,149,072
耳鼻咽喉科	18,745,818	19,769,914	16,972,717	17,694,951	16,691,874
皮 膚 科	5,698,230	6,790,731	6,272,017	4,349,855	4,220,114
泌 尿 器 科	14,377,890	14,312,583	14,865,759	13,746,321	14,774,475
人 工 透 析	79,137,655	79,154,301	75,976,700	68,641,304	71,533,981
計	706,565,192	744,629,604	734,628,040	745,086,312	761,310,507

Ⅷ 収益的収入及び支出における決算額の推移

(単位：千円)

年 度	平成30年度	令和元年度	令和2年度	令和3年度	令和4年度
科 目					
医業収益	2,286,700	2,305,631	2,277,508	2,305,060	2,349,482
入院収益	1,362,387	1,342,198	1,324,695	1,335,641	1,354,707
外来収益	706,565	744,629	734,628	745,086	761,310
その他医業収益	63,233	63,559	57,902	63,214	69,719
他会計負担金	154,515	155,245	160,283	161,119	163,746
医業外収益	328,526	330,280	406,177	512,223	511,777
受取利息配当金	592	177	32	239	36
他会計負担金	109,812	114,790	116,888	119,768	115,041
他会計補助金	172,589	171,928	177,749	176,926	180,771
補助金	3,345	3,929	75,909	168,394	163,311
患者外給食収益	3,313	3,085	3,282	2,679	2,542
長期前受金戻入	14,324	11,562	10,386	18,656	19,608
その他医業外収益	24,551	24,809	21,931	25,561	30,468
特別利益	0	0	0	0	0
収 益 合 計	2,615,226	2,635,911	2,683,685	2,817,283	2,861,259
医業費用	2,621,242	2,680,497	2,671,503	2,723,082	2,802,300
給与費	1,660,689	1,689,870	1,655,808	1,700,460	1,723,719
材料費	356,674	366,808	371,686	367,551	399,073
経費	429,183	447,350	471,596	469,060	493,923
減価償却費	153,883	151,746	153,167	167,175	169,392
資産減耗費	7,685	12,244	8,918	7,596	3,778
研究研修費	6,407	5,543	3,663	3,863	4,247
長期前払消費税償却	6,483	6,731	6,611	7,211	8,117
雑支出	238	205	54	166	51
医業外費用	97,848	110,194	119,758	105,345	113,024
支払利息	31,070	27,422	23,706	19,881	16,101
患者外給食材料費	3,383	3,164	3,171	2,838	2,470
雑損失	61,715	72,118	84,481	82,626	89,413
看護師確保経費	1,680	7,490	8,400	0	5,040
特別損失	180	558	238	952	508
費 用 合 計	2,719,270	2,791,249	2,791,499	2,829,379	2,915,832
当年度純利益	0	0	0	0	0
当年度純損失	104,044	155,338	107,814	12,096	54,573

Ⅹ 資本的収入及び支出における決算額の推移

(単位：千円)

区 分		平成30年度	令和元年度	令和2年度	令和3年度	令和4年度
資本的収入		267,312	194,824	276,968	382,099	221,575
	企業債	124,800	71,800	108,700	236,600	77,400
	他会計負担金	138,172	117,809	121,006	136,141	144,075
	長期貸付金返還金	3,640	5,215	2,025	1,720	100
	補助金	700	0	45,237	7,638	0
資本的支出		382,646	289,823	359,700	486,116	329,743
	建設改良費	173,083	102,746	176,272	277,191	86,330
	有形固定資産購入費	173,083	102,746	160,157	100,685	41,241
	施設整備事業費	0	0	16,115	176,506	45,089
	企業債償還金	204,103	184,557	182,588	207,337	240,893
	投資	5,460	2,520	840	1,588	2,520
差引不足額		115,334	94,999	82,732	104,017	108,168
補てん 財 源	過年度分消費税及び地方 消費税資本的収支調整額	0	123	0	32	461
	過年度分損益勘定 留保資金	115,334	94,876	82,732	103,985	107,707